

CONSTRUCTION & BÂTIMENT

PROJETS ET CHANTIERS
DES PROFESSIONNELS DU BÂTIMENT

L'architecture sacrée
en trois édifices
contemporains

Architecte,
une profession
en pleine mutation

Un nouveau quartier
à Bussigny

Dossier bois,
défis, enjeux, projets

UNE ÉDITION

ESPACES

CONTEMPORAINS

ESPACESCONTEMPORAINS.CH

CHF 8.-



REPENSER L'ADN D'UN SITE INDUSTRIEL

Avec la rénovation du site industriel AgriCo dans le canton de Fribourg, l'ECPF imagine un campus durable où productivité et préservation de l'architecture du passé trouvent leur équilibre.

texte : Aurore de Granier
photos : Corinne Cuendet



Imaginé et bâti dans les années 1960, le site AgriCo implanté sur la commune de Saint-Aubin fait aujourd'hui peau neuve. D'abord racheté par le canton de Fribourg en 2017, ce campus d'envergure s'étendant sur 27,7 hectares de zone d'activité voit sa maîtrise d'ouvrage récupérée en 2022 par l'ECPF (Établissement cantonal de promotion foncière) qui imagine un site industriel se voulant pionnier dans son fonctionnement.

Au cœur de ce projet d'ampleur réside le désir de créer un espace d'exploitation durable qui accueille en son centre le campus Agroalimentaire & Biomasse, leader sur le territoire suisse. Un chantier d'envergure qui connaît dès ses origines de nombreuses embûches liées à l'histoire du site. En effet, AgriCo a hérité de bâtiments protégés pour leur valeur architecturale, notamment en raison de leur structure et leur toiture en U à préserver. Parmi eux, les bâtiments numéros 1710 et 1720 ont été assainis et rénovés, les inscrivant ainsi dans l'époque contemporaine.

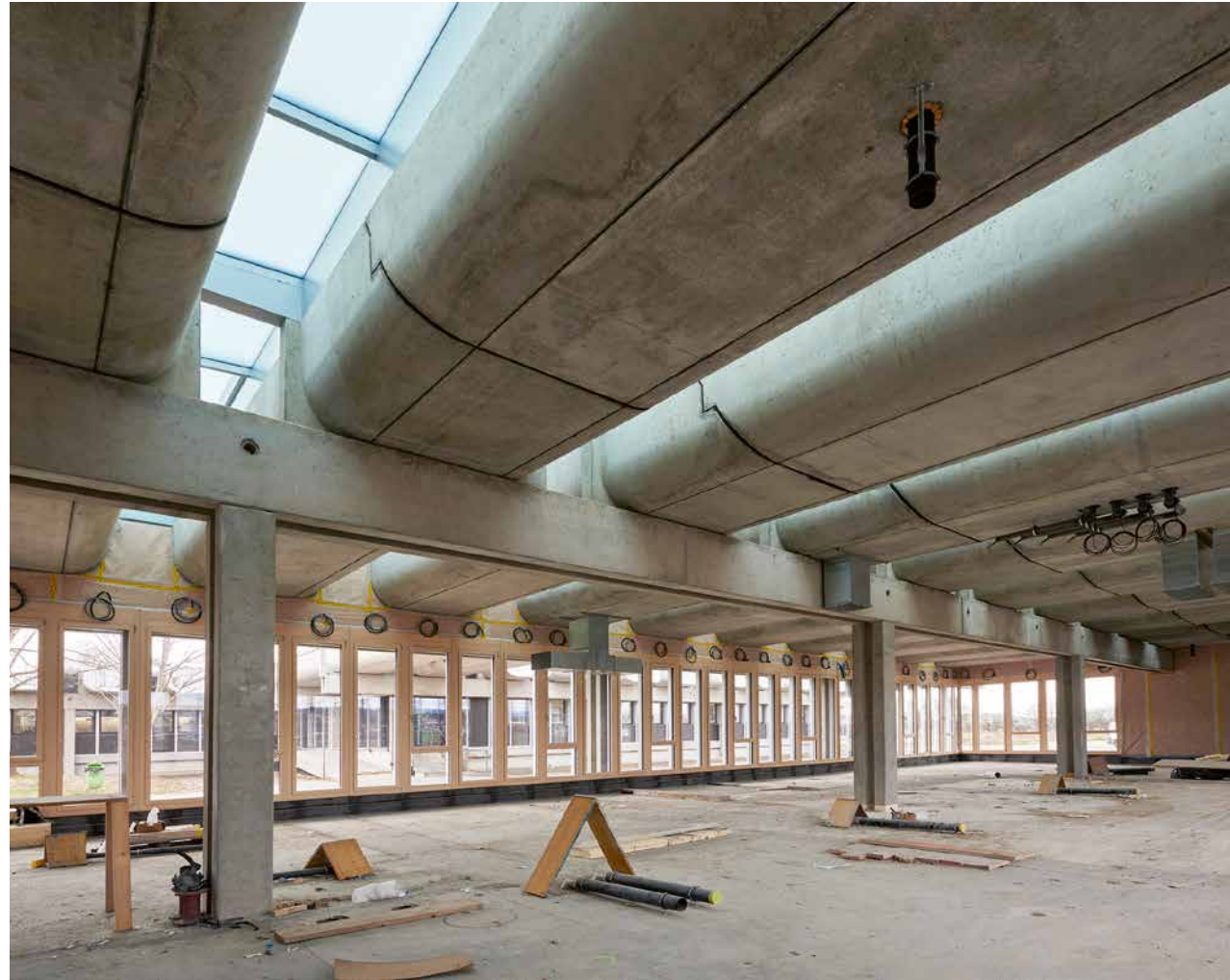
REDÉFINIR LES CODES DES SITES INDUSTRIELS

Situé sur un territoire entouré de zones boisées et agricoles, le site bâti au milieu des années 1960 nécessitait une rénovation et mise aux normes globales. Au cœur de ce projet porté par l'ECPF résidait le désir de redéfinir les priorités et les méthodes de fonctionnement des sites de grande envergure pour se projeter dans l'avenir et garantir durabilité et efficacité. « L'objectif de ce projet est de créer un véritable campus au sein

duquel les différentes entreprises et entités présentes peuvent créer entre elles un maximum de synergies et émuler une économie circulaire. Au-delà de ce premier aspect, la question de la durabilité est très présente à AgriCo. Elle se manifeste notamment par un site reposant entièrement sur des systèmes de mobilité douce, et des bâtiments faisant appel aux énergies durables produites notamment par des panneaux solaires ou encore la récupération de la chaleur des entreprises et de la future STEP. C'est un projet qui est arrivé avec de nombreuses complexités, notamment quant à la question de l'équilibre qu'il a fallu trouver entre durabilité, préservation des bâtiments et besoins inhérents au monde de l'industrie », explique Corinne Rebetz, directrice ad intérim et responsable coordination et communication pour l'ECPF.

PRÉSERVER LE BÂTI PRÉEXISTANT

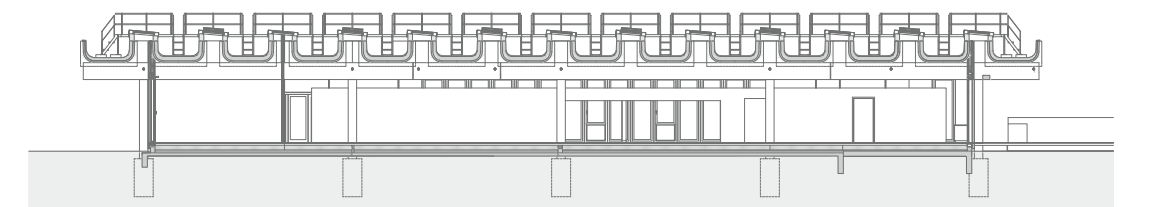
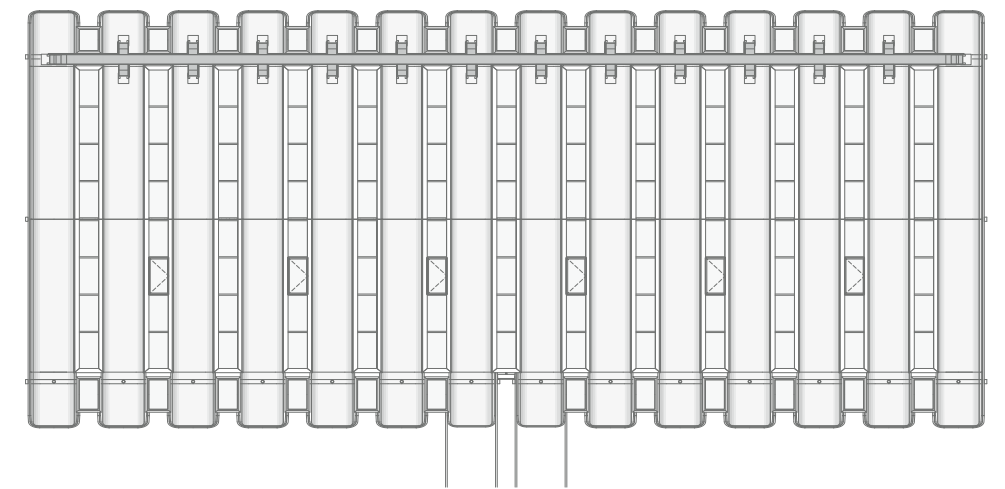
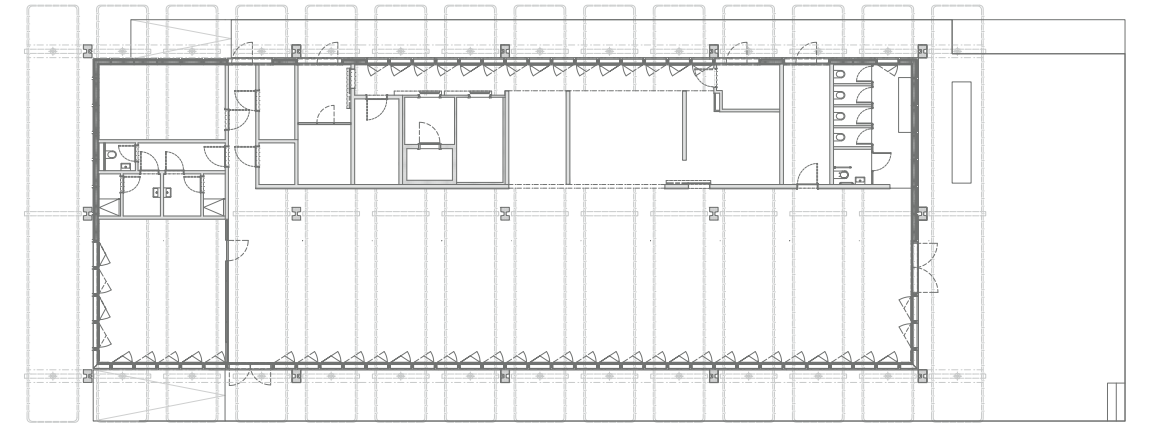
L'un des enjeux majeurs de ce projet résidait au niveau de bâtiments numéros 1710 et 1720. Classés et protégés pour leur qualité architecturale, le projet d'assainissement devait les rendre compatibles avec une activité industrielle tout en préservant leur richesse patrimoniale. « Ces deux bâtiments ont porté leurs lots de difficultés. Il était plus que nécessaire de les remettre aux normes, tant au niveau énergétique, que sécuritaire. La difficulté a alors été d'intégrer les techniques contemporaines dans un bâtiment dont la structure et la toiture ne pouvaient en rien être altérées », commente Susanne Buchs,

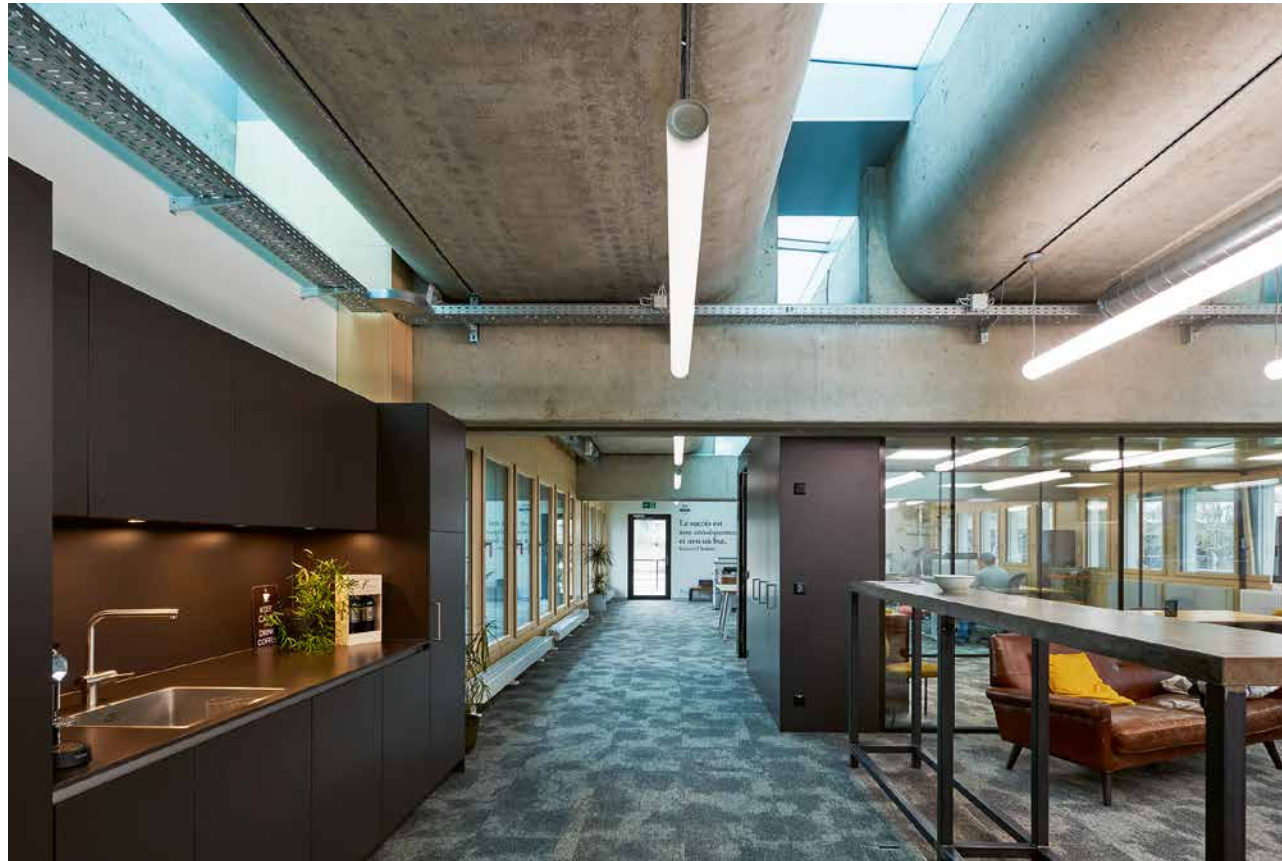


responsable de projets pour l'ECPF. La particularité de ces deux bâtiments réside en effet dans leur structure en béton, la trame de leur façade, mais surtout dans leur toiture à la géométrie en U caractéristique. « Pour assurer la préservation de ces bâtiments il a fallu penser leurs nouvelles fonctions et leurs nouveaux besoins dans un cadre contraint, où il y avait très peu de possibilités de toucher à l'enveloppe. Nous sommes parvenus à trouver des solutions, qui ont également été rendues possibles par la structure intérieure du bâtiment à plan ouvert », complète Susanne Buchs. Le bâtiment numéro 1710 servant par le passé d'espace de laboratoires, conjugué désormais bureaux, laboratoires scientifiques et laboratoire de cuisine. Trois fonctions qu'il a été possible d'implanter grâce aux plans d'origine aisément modulables. Le bâtiment 1720 servait, lui, par le passé de cafétéria, et retrouve une fonction similaire avec la création d'un restaurant qui sera accessible pour tous les travailleurs du site, mais également, à terme, pour le grand public, au centre d'AgriCo.

LA RECHERCHE D'UN ÉQUILIBRE

La question de la durabilité s'inscrivant directement dans l'ADN du site AgriCo, la problématique des énergies durables s'est rapidement trouvée au centre des préoccupations de l'ECPF. Mais encore une fois ici, les nouvelles technologies lui étant inhérentes se sont heurtées à la structure inaltérable des bâtiments 1710 et 1720. En effet, il était impossible d'installer des panneaux solaires sur leurs toits. Mais cette méthode de production d'énergie – et bien d'autres – a été largement implantée sur le reste du site, permettant d'alimenter les bâtiments protégés. L'environnement immédiat des bâtiments a lui aussi été pensé en termes de durabilité avec la préservation du biotope local et la création d'un environnement de travail où les secteurs industriels côtoient des espaces verts abondants. Un équilibre se devait alors d'être atteint entre les exigences inhérentes à ce domaine d'activité et les problématiques contemporaines. Un pari réussi pour AgriCo qui semble donner l'exemple pour une industrie plus respectueuse de l'environnement, sans jamais impacter négativement la qualité des espaces de travail ni la productivité du site.





ISI, EXPERT EN SÉCURITÉ INCENDIE

Fondée il y a dix ans, l'entreprise ISI Ingénierie Sécurité Incendie est active dans la protection incendie des bâtiments ainsi que l'ingénierie de la sécurité incendie. Composée de huit employés, dont cinq ingénieurs, la société met son expertise au service de nombreux projets en Suisse romande. La particularité d'ISI? Des projets optimisés au niveau de la sécurité, des coûts de construction, et surtout de la maintenance. Lors de son intervention sur le projet AgriCo, ISI a collaboré avec les architectes pour sécuriser ces bâtiments anciens et classés. Des études au niveau du sous-sol et des structures face au risque incendie ont été effectuées (réduction des besoins de protection passive), et des solutions pour les chemins de fuite dans de grands locaux techniques existants, mais présentant des risques faibles, ont été mises en place.

CES ENTREPRISES ONT PARTICIPÉ À LA RÉNOVATION DE DEUX BÂTIMENTS DU SITE INDUSTRIEL AGRICO, À SAINT-AUBIN.

ÉTINCELLE n.f. (lat. scintilla)

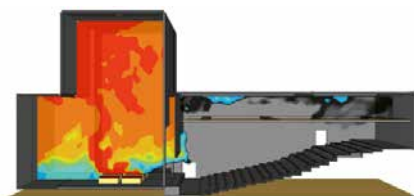
- ÉTINCELLE ÉLECTRIQUE**
Peut endommager vos installations électriques
- ÉTINCELLE DE GÉNIE**
Pensez à nous appeler avant

cinelec
www.cinelec.ch

**INGÉNIERIE
+ SÉCURITÉ
INCENDIE.CH**

ISI Sarl - Votre partenaire pour tous vos projets de **protection incendie** et d'**ingénierie de la sécurité incendie** dans toute la Suisse romande !

Av. de Morges 26
1004 Lausanne
www.incendie.ch
info@incendie.ch



ÉTUDES & PLANIFICATIONS
FAÇADES VERRE & MÉTAL

WWW.BCS-FACADES.CH

AGRICO | ASSAINISSEMENT
ÉTUDES, PLANIFICATION, PLANS,
APPEL D'OFFRES ET SUIVI DES TRAVAUX

DEPUIS 34 ANS,
LE PARTENAIRE
PRIVILÉGIÉ POUR
L'ÉTUDE DE VOS FAÇADES



LISTE DES MANDATAIRES ET INTERVENANTS

Maître d'ouvrage
Etablissement cantonal de
promotion foncière ECPF

MANDATAIRES

Planificateur général
et architecte
Atelier d'architectes
Charrière-Partenaires SA

Ingénieur civil
VBI ingénieurs Fribourg Sàrl

Ingénieur en chauffage et
ventilation
Aebitech SA

Ingénieur sanitaire
Duchain SA

Ingénieur électricité
Open-ing SA

Ingénieur physique
du bâtiment
Effin'Art Sàrl

Ingénieur façade
BCS SA

Ingénieur spécialiste AEAI
ISI - Ingénierie et Sécurité
Incendie Sàrl

Géologue
ABA-GEOL SA

ENTREPRISES

Diagnostic polluants des
bâtiments
ABA-GEOL SA

Sondages
IMP Bautest SA

Défrichage
AGRIBOIS Sàrl

Démontage radiateurs et pose
pompes
Claude Marchand SA

Démolition et Désamiantage
Fracheboud SA

Location pompes
relevage eaux
Noesberger Machines SA

WC de chantier
Ca-Balaie.com SA

Echafaudages
Fasel Echafaudages SA

Maçonnerie
Implenia Suisse SA

Construction métallique
R. Morand et Fils SA

Façades en bois-métal
Progin SA

Prototype façade
Gindraux Fenêtres SA

Etanchéité de toiture plate
Geneux Dancet SA

Vitrages de toits plats
ISBA SA

Revêtements coupe-feu
Fire System SA

Installations électriques
Groupe E Connect SA

Contrôle installations
électriques
Cinelec SA

Détection incendie
Securiton SA

Antennes wifi
Etablissements Techniques
Fragnière SA - ETF

Installations de chauffage
et refroidissement
Hälg & Cie. SA

Raccordement provisoire
SINEF SA

Installation de ventilation
Climagel SA

MCR
Bavatech Sàrl

Installations sanitaires
Savarioud SA

Agencement de cuisine
Bloechle Cuisines SA

Plâtrerie et isolations
Michel Riedo & Fils,
Gypserie-Peinture-Papiers
Peints SA

Ouvrages métalliques
Ateliers Firmann SA

Portes intérieures en métal
Rieder Systems SA

Serrurerie
Dubey constructions Sàrl

Menuiserie portes
Marobag Romandie SA

Système de verrouillage
Allegion International SA

Interflex
Quincaillerie Besson SA

Cloisons amovibles
Schwab SA

Travaux de chapes
Frutiger SA

Revêtement de sols
Weiss + Appetito SA

Carrelages
Godel Sols SA

Dalles terrazzo
ATELIER N.B + STEINHAUS,
Noah Bischof

Plafond métallique
Plafonmetal SA

Peinture
Ziggy Peinture Sàrl

Nettoyage du bâtiment
Honegger SA

Conseils en restauration
LAB CONSULTING Sàrl

Spécialiste cuisine
professionnelle
LAMA Architecture Sàrl

Géomètre
Geosud SA

Chambres froides
et congélation
Leader Froid Arc
Lémanique SA

Système anti-chutes
SpanSet SA

Travaux de jardinage
PROPAYSAGES SA

Curage canalisations
KFS Service
de canalisation SA

Surveillance chantier
Securitas SA

CES ENTREPRISES ONT PARTICIPÉ À LA RÉNOVATION DE DEUX BÂTIMENTS DU SITE INDUSTRIEL AGRICO, À SAINT-AUBIN.

DEMANDEZ-NOUS UNE OFFRE POUR:

· NETTOYAGE DE FIN DE CHANTIERS · NETTOYAGE EN ABONNEMENT
· FACILITY MANAGEMENT · CLEANROOM · HEALTHCARE



Honegger SA
Route de la Gruyère 8, 1700 Fribourg
+41 26 424 16 05
fribourg@honegger.ch | honegger.ch

honegger

ATELIERS
FIRMANN

CONSTRUCTIONS MÉTALLIQUES

Route de l'Aérodrome 23 - CH-1663 Epagny
Tél. 026 912 71 20
info@firmann.ch www.firmann.ch

Lanterneaux vitrés



Plancher en verre WOG

Fenêtre ronde pour toit plat



Lanterneaux vitrés



Références: www.isba.ch



La lumière c'est la vie.

CES ENTREPRISES ONT PARTICIPÉ À LA RÉNOVATION DE DEUX BÂTIMENTS DU SITE INDUSTRIEL AGRICO, À SAINT-AUBIN.



Energie & technique du bâtiment

www.aebitech.ch

info@aebitech.ch
026 475 20 30

Rte de Fribourg 4
1782 BELFAUX



DUBEY
CONSTRUCTIONS
METAL · SERRURERIE · PORTES · CARPORTS

dubey-constructions.ch

1564 Domdidier - 026 675 30 12



RÉNOVATION DE VIEUX SOLS EN TERRAZZO ORIGINE
ART FUNÉRAIRE - GRABSTEINE

BÜRO : RUE DU CHATEAU 19 / CH-1787 MUR
LIBELLENWEG 26 / CH-3006 BERN
TEL : +41 79 96 24 375
STEINHAUS-NB@STONE-ART.CH - WWW.STONE-ART.CH



ROUTE ANDRÉ PILLER 21 · CH-1762 GIVISIEZ



BUREAU D'ÉTUDES

VINCENT BECKER INGÉNIEURS FRIBOURG SÀRL

Bâtiments • Ouvrages d'art • Expertises
Structures complexes • Constructions bois • Constructions acier
Constructions béton-acier et précontraint

Route de Chésalles 48, 1723 Marly
+41 26 321 10 44 fribourg@vbisa.ch www.vbisa.ch



CHEMIN DE LA GRANGE AUX AGUETS 48, 1034 BOUSSENS (VD)
CHEMIN DE LA VERSEUSE 7-9, 1219 AÏRE (GE)

TÉL : 021 731 53 65
MAIL : INFO@CA-BALAIE.COM

CA-BALAIE.COM - 0800 500 505
KING-TRONE.CH - 0800 520 250